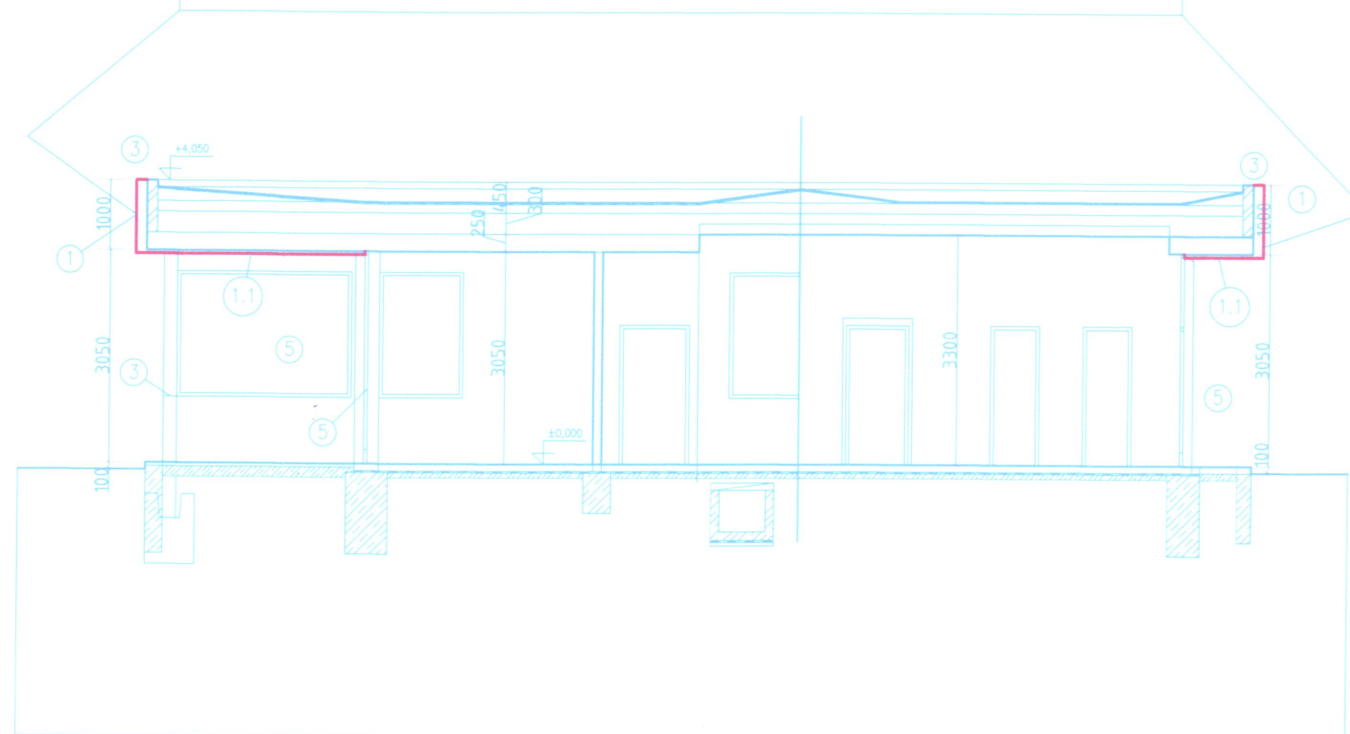


V zmysle čl. 6.2.7.4.3 c) , 6.2.7.8.2 STN 73 0802/Z2 : na zateplenie vodorovnej vystupujúcej konštrukcie - balkóny sa zdola navrhuje ETIC reakcie na oheň aspoň A2-s1,d0 / minerálna doska musí spĺňať triedu reakcie na oheň A1 / . Obdobne sa bude postupovať aj pri zateplení bočných stien vystupujúcich a ustupujúcich konštrukcií a pri zateplení nehorľavých ríms striech, ktorých výška od terénu je viac ako 7,00 m.



LEGENDA

- ① KONTAKTNÝ ZATEPLOVACÍ SYSTÉM – STENY
Z MINERÁLNYCH DOSIEK FKD S, hr. 150 mm,
SO SKLOKERAMICKOU MREŽKOU A TENKOVRSŤOVOU SILIKÁTOVOU OMIETKOU
- ①.1 KONTAKTNÝ ZATEPLOVACÍ SYSTÉM – OSTENIA, DETAILS K OTVOROM
Z MINERÁLNYCH DOSIEK FKD S, hr. 50 mm,
SO SKLOKERAMICKOU MREŽKOU A TENKOVRSŤOVOU SILIKÁTOVOU OMIETKOU
- ② SOKEL S KONTAKTNÝM ZATEPLOVACÍM SYSTÉMOM
Z DOSIEK Z EXTRUDOVANÉHO POLYSTYRÉNU XPS, hr. 120 mm,
SO SKLOKERAMICKOU MREŽKOU A MARMOLITOVOU OMIETKOU
- ③ KLAMPIARSKÉ PRVKY Z FARBENÉHO POZINKOVANÉHO PLECHU
- ④ JESTVUJÚCE VÝPLNE OTVOROV S PLASTOVÝMI PROFILMI A IZOLAČNÝM DVOJSKLOM
- ⑤ JESTVUJÚCE VÝPLNE OTVOROV S HLINIKVÝMI PROFILMI A IZOLAČNÝM DVOJSKLOM

TOMÁŠOVCE

schvaľuje za podmienok uvedených
v stavebnom povolení č. OCÚ-52020/343
v Lučenei dňa 26.05.2020

- ① Pre Systém ETICS musia byť dodržané požiadavky v zmysle STN 73 2901. Zateplenie obvodovej konštrukcie z vonkajšej nehorľavej strany obvodovej steny bude zabezpečené tepelnoizolačnými doskami z minerálnej vlny: NOBASIL FKD ..., Trieda reakcie na oheň A1 -nehorľavá, podľa CE výrobcu) vyhovuje požiadavke čl. 6.2.4.11, čl. 6.2.7.1, čl. 6.2.7.2 -1, čl. 6.2.7.4, čl. 6.2.7.5 STN 73 0802/Z2 : 2015.
Poznámka : v prípade zmeny tepelnoizolačných dosiek v systéme ETICS sa musí dodržať ustanovenie čl. 6.2.4.11, čl. 6.2.7.1, čl. 6.2.7.2 -1, čl. 6.2.7.5.1 STN 73 0802/Z2 : 2015. (na nehorľavú obvodovú stenu stavby vrátane požiarneho pásu a vystupujúcich konštrukcií - zateplenie podhládov, sa z vonkajšej strany stavebnej konštrukcie môže pridať tepelnoizolačný kontaktný systém triedy reakcie na oheň aspoň A2-s1,d0, tepelnoizolačné dosky triedy reakcie na oheň A1.)

- ② V styku s terénom najviac do výšky 600 mm sa navrhuje tepelná izolácia (nenasliakavá) triedy reakcie na oheň aspoň E v tepelnoizolačnom kontaktnom systéme triedy reakcie na oheň aspoň B-s1, d0. Medzi tepelnú izoláciu (nenasliakavú) a tepelnoizolačný kontaktný systém triedy reakcie na oheň aspoň B-s1,d0 s tepelnou izoláciou triedy reakcie na oheň aspoň E sa vkladá soklová požiarne zábrana. Soklová požiarne zábrana je už kontaktný zateplovací systém z minerálnych dosiek triedy reakcie na oheň A1.



Architektúra

POWERED BY
IntelliCAD
TECHNOLOGY

Názov stavby:	Zateplenie obvodového plášťa administratívnej budovy PRP		Ing. Peter Kúdelá projekcia pozemných stavieb
Investor:	PRP, s.r.o. Tomášovce č. 395, 985 56 Tomášovce okr. Lučenec		Adresa: M. Rázusa č.9, 984 01, Lučenec tel./fax: +421-47-4331670 e-mail: kudela@kudela.eu http://www.kudela.eu
Miesto stavby	C-KN 903/46, 903/70 = E-KN 907/4, 907/5, 908/2, 908/3, 908/6, 911/1, 912/2, k.ú. Tomášovce		Dátum: 05/2020
Stupeň projektu:	PD-SP		Mierka: 1:100
Projektant:	Ing. Igor Haluška		Formát: 2 x A4
Zodp. projektant:	Ing. Peter Kúdelá		Číslo výkresu: 07
Názov výkresu:	Rez B		